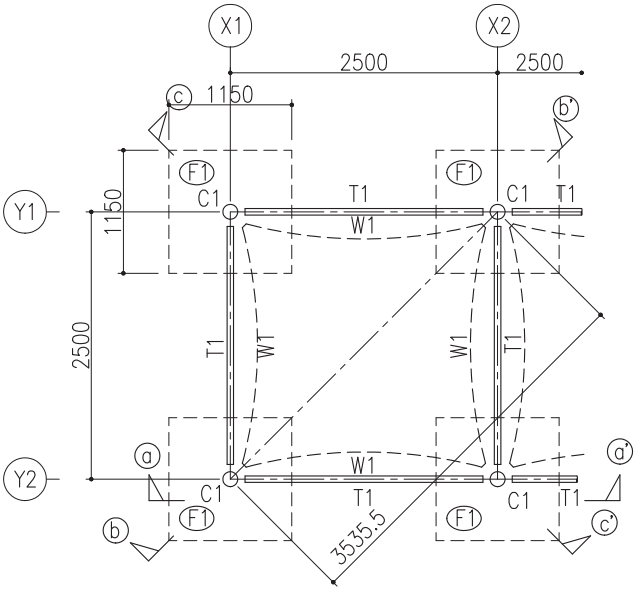
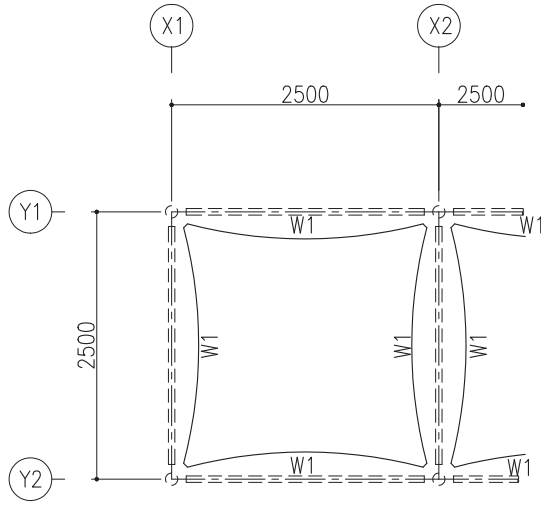


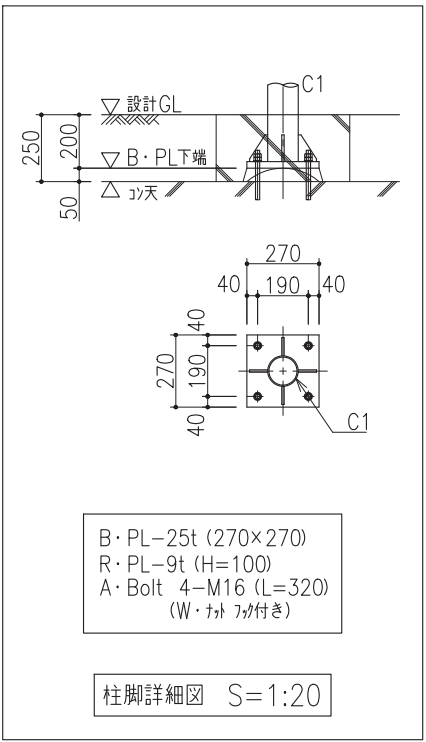
屋根伏図 S=1:50



小屋伏図 S=1:50



ワヤ伏図 S=1:50



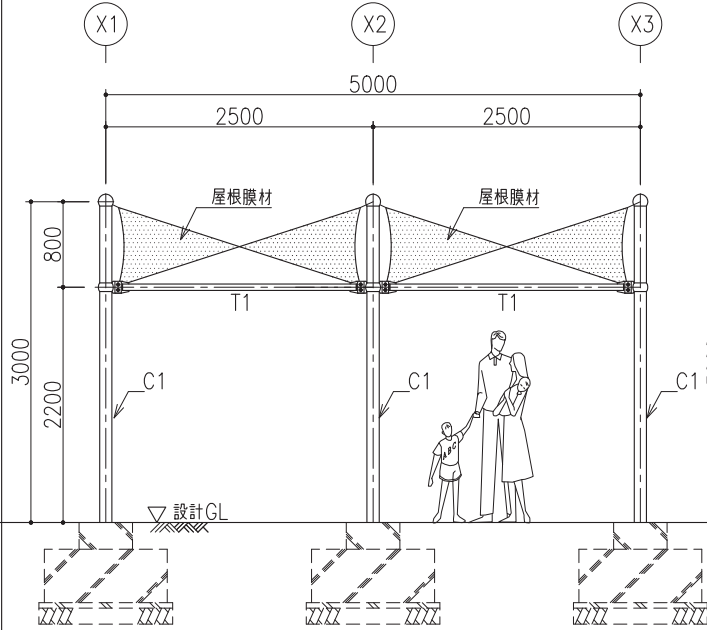
柱脚詳細図 S=1:20

MEMBER LIST		
C1	P-114.3φ×3.5t	STK400
T1	P-60.5φ×2.3t	STK400
W1	9φ (6×24) (メッキ品+PEコーティング)	
屋根膜材	PSS200(ホワイト) (酸化チタン光触媒コーティング品)	
認定番号	建築基準法第37条第二号 MEM-0044 建築基準法施行令第136条の2第一号 DW-0121	

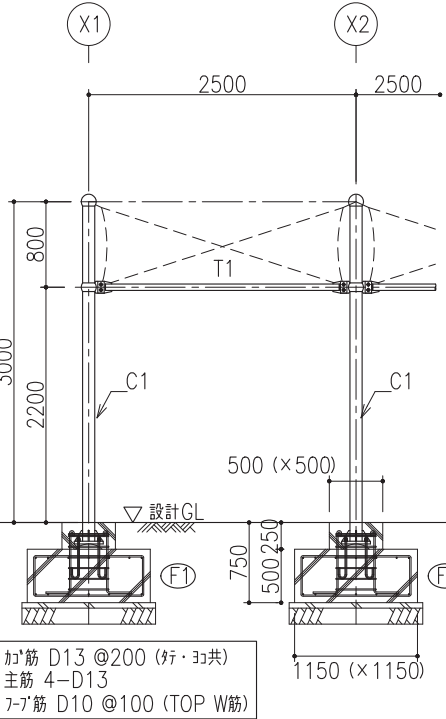
鋼材塗装仕様
ポリウレタン塗装仕上

設計条件	
設計風速	地表面粗度区分 Ⅲ 基準風速 34m/sec
設計積雪荷重	垂直積雪深 d=30cm 基準風速 20N/m <sup>2</sup> /cm

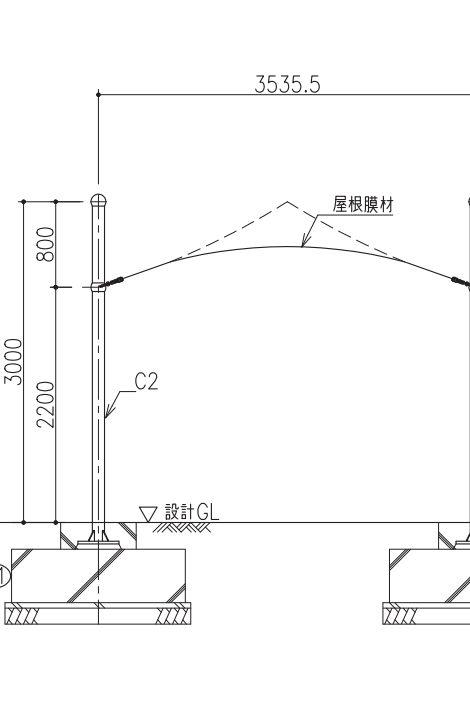
本図を使用する場合は、本図記載の設計条件を確認すると共に、寸法の変更は行わないで下さい。



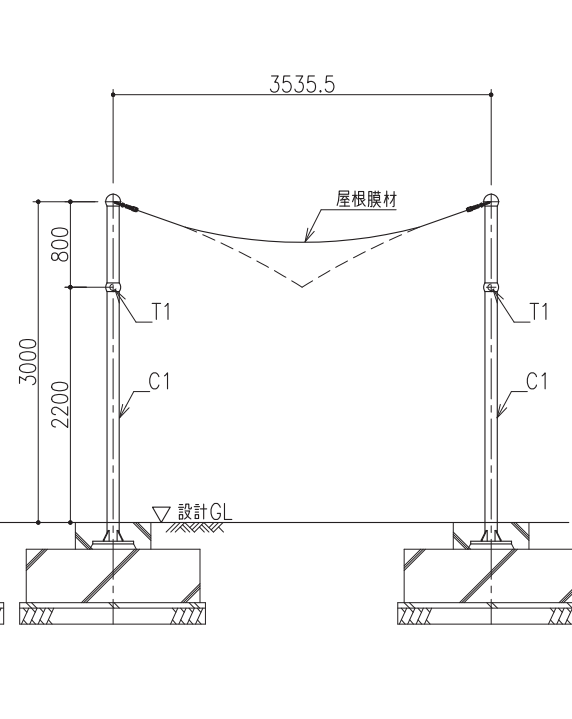
立面図 S=1:50



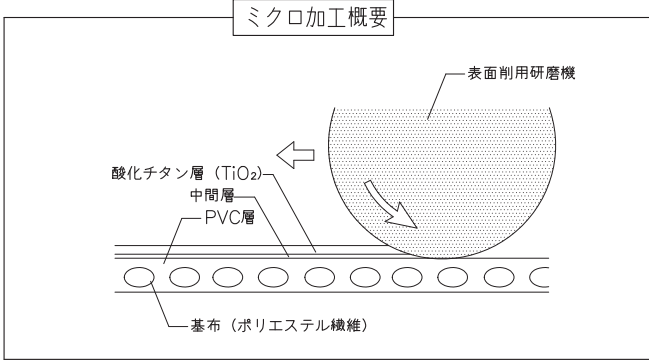
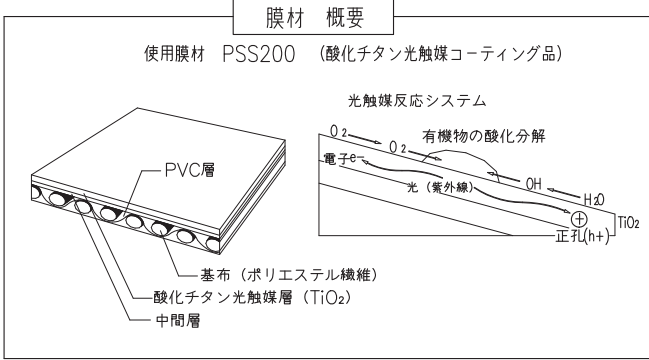
①-① 断面図 S=1:50



②-② 断面図 S=1:50



③-③ 断面図 S=1:50



※商品改良のため、仕様の変更を行うことがあります。